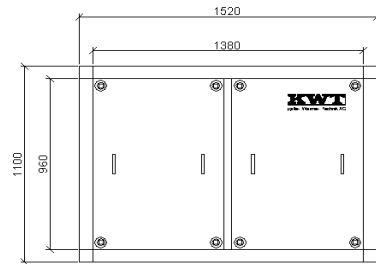


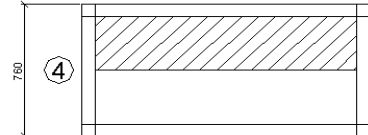
Technische Daten

Auslegungsdaten		Sole/ Wasser		Wasser/ Wasser	
		B0/ W35	B0/ W45	W10/ W35	W10/ W45
Nenn- Wärmeleistung	kW	32.00	30.20	42.60	39.80
Kälteleistung	kW	25.2	21.7	36	31.4
Aufnahmeleistung PNT	kW	7.3	9.14	7.32	9.18
Leistungszahl (COP)		4.40	3.30	5.82	4.34



S/W // W/W (primär)

Volumenstrom (Δt 3K)	m ³ /h	8.43	10.3
Druckverlust Plattentaucher	kPa	20	20
max. Eintrittstemperatur	°C	20	20
min. Eintrittstemperatur	°C	-8	6



Massskizze Sockel- Gehäuse

Heizwasser (sekundär)

Volumenstrom (Δt 10K)	m ³ /h	2.76	3.66
Druckverlust Plattentaucher	kPa	3	3
max. Vorlauftemperatur	°C	55	55
min. Vorlauftemperatur	°C	30	30

Elektrische Werte WP

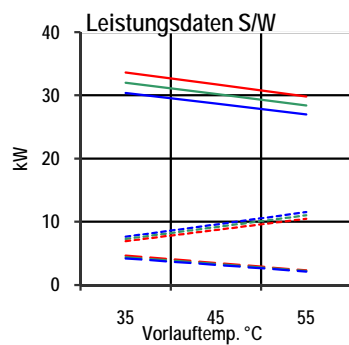
Anlaufstrom mit Sanftanlauf	A	32	32
Stromaufnahme I _{nenn} Betrieb	A	20	20
Stromaufnahme I _{max}	A	26.2	26.2
Blockierter Rotorstrom LRA	A	74	74
Absicherung (träge)	A	40	40
Schutzart		IP42	IP42

Kältekreis

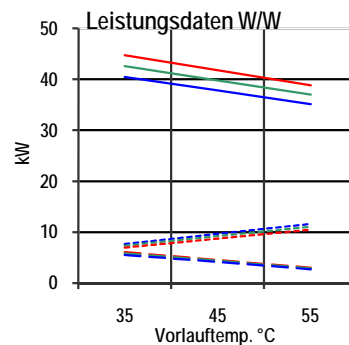
Arbeitsmittel		R 407c	R 407c
Füllmenge	ca. kg	13	18
Verdichter	Stk.	2	2



Sockel-Gehäuse mit Speicher



— Heizleistung B5
 — Heizleistung B0
 — Heizleistung B-8
 - - - - - Stromaufnahme B5
 - - - - - Stromaufnahme B0
 - - - - - Stromaufnahme B-8
 - - - - - COP B5
 - - - - - COP B0
 - - - - - COP B-8



— Heizleistung W12
 — Heizleistung W10
 — Heizleistung W8
 - - - - - Stromaufnahme W12
 - - - - - Stromaufnahme W10
 - - - - - Stromaufnahme W8
 - - - - - COP W12
 - - - - - COP W10
 - - - - - COP W8

Releasedatum 01.06.09

Technische Daten gültig ab 1.1.09